



津波浸水予測は、2012年8月29日に内閣府が公表した南海トラフの巨大地震モデルに対して、より精密に特化したモデルを構築して、津波の予測計算を平成24年度に実施した結果です。
 実際の地震の際にはより深い浸水域があることも考えられますのでご注意ください。

※設定条件:
 ・地震は南海トラフの巨大地震
 ・潮位は高潮位
 ・堤防等の海岸保全施設は地震動に伴う破壊により、効果がないものとする。

中津市役所 総務部総務課
 大分県中津市豊田町14-3
 TEL:0979-22-1113

中津市 防災マップ

Nakatsu City 中津地区西部版

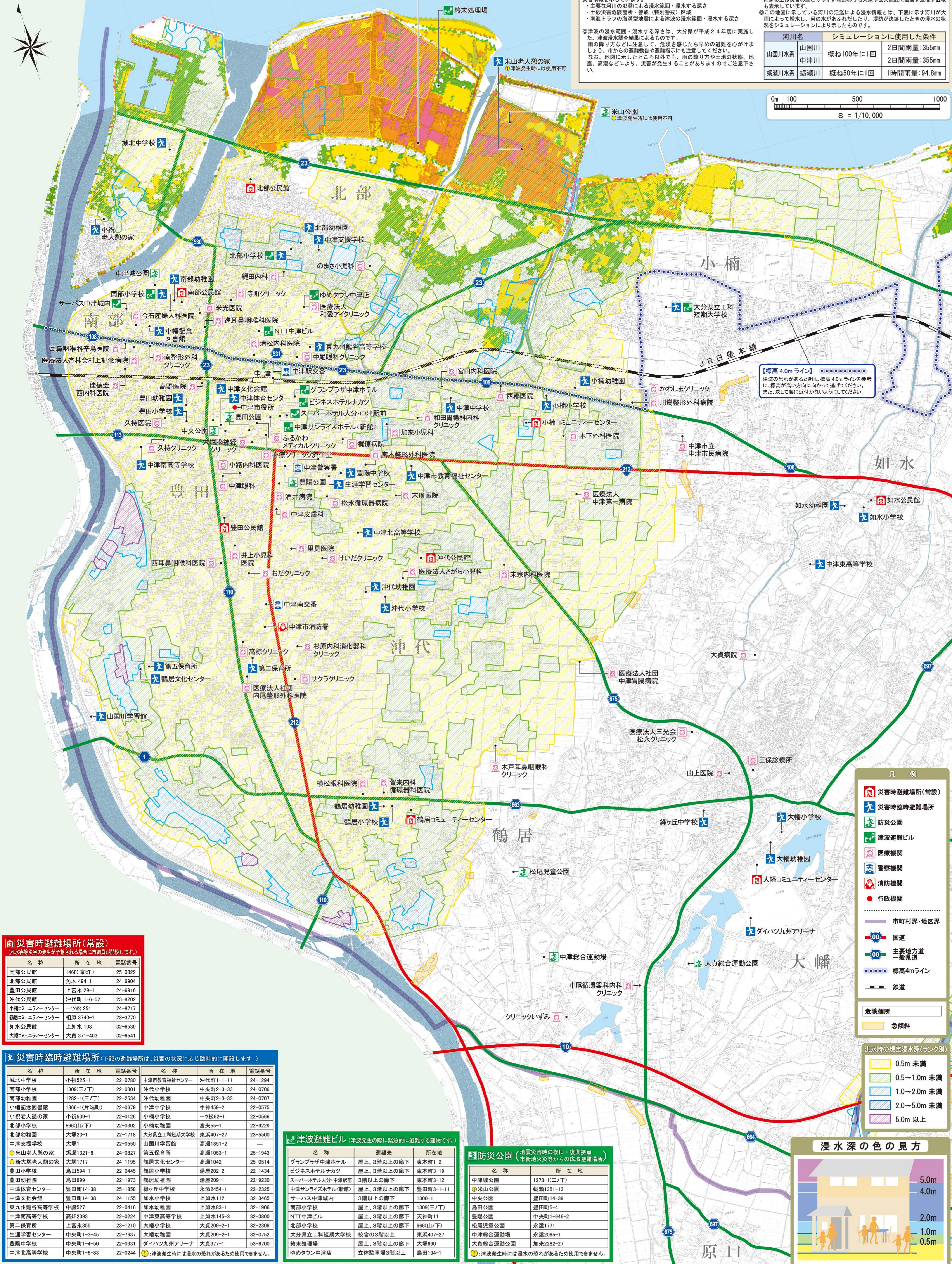
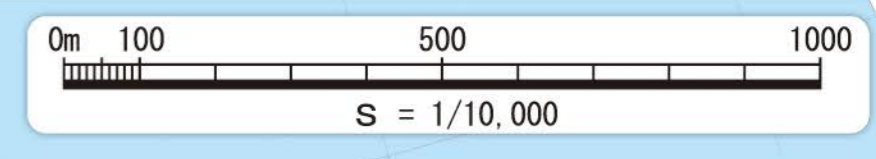
この地図は、安全に避難ができるように、避難所の情報に加えて、次の災害情報を示しています。

- ・主要な河川の氾濫による浸水範囲・浸水する深さ
- ・土砂災害危険箇所・警戒(特別警戒)区域
- ・南海トラフの海溝型地震による津波の浸水範囲・浸水する深さ

◎土砂災害危険箇所・警戒(特別警戒)区域は、土石流、崖崩れ及び地すべりによる土砂災害の起こりやすい地形のうち人家や公共施設に被害を及ぼす区域も表示しています。

◎この地図に示している河川による浸水情報とは、下表に示す河川が大津雨によって増水し、河の水があふれたり、堤防が決壊したときの浸水の状況をシミュレーションにより示したものです。

河川名	シミュレーションに使用した条件
山国川水系 山国川	概ね100年に1回 2日間雨量:355mm
中津川	2日間雨量:355mm
蛸瀬川水系 蛸瀬川	概ね50年に1回 1時間雨量:94.8mm



災害時避難場所(常設)

(風水害等災害の発生が予想される場合に市職員が開設します。)

名称	所在地	電話番号
南部公民館	1468(京町)	25-0822
北部公民館	角木494-1	24-6904
豊田公民館	上宮永29-1	24-6916
沖代公民館	沖代町1-6-52	23-8202
小楠コミュニティセンター	一ツ松251	24-8717
鶴居コミュニティセンター	相原3740-1	23-3770
如水公民館	如上水103	32-6539
大幡コミュニティセンター	大真371-403	32-6541

災害時臨時避難場所(下記の避難場所は、災害の状況に応じ臨時的に開設します。)

名称	所在地	電話番号	名称	所在地	電話番号
城北中学校	小祝525-11	22-0780	中津市教育福祉センター	沖代町1-1-11	24-1294
南部小学校	1309(三ノ丁)	22-0301	沖代小学校	中央町2-3-33	24-0706
南部幼稚園	1282-1(三ノ丁)	22-2534	沖代幼稚園	中央町2-3-33	24-0707
小幡記念図書館	1366-1(片端町)	22-0679	中津中学校	牛神459-2	22-0575
小祝老人憩の家	小祝509-1	22-0126	小楠小学校	一ツ松62-1	22-0566
北部小学校	666(山ノ下)	22-0302	小幡幼稚園	宮夫55-1	22-9229
北部幼稚園	大塚23-1	22-1718	大分県立工科短期大学校	東浜407-27	23-9500
中津支援学校	大塚1	22-0550	山国川学習館	高瀬1851-2	-
◎米山老人憩の家	蛸瀬1321-6	24-0827	第五保育所	高瀬1053-1	25-1943
◎新大塚老人憩の家	大塚1717	24-1195	鶴居文化センター	高瀬1042	25-0514
豊田小学校	島田594-1	22-0445	鶴居小学校	湯屋202-2	22-1434
豊田幼稚園	島田699	22-1973	鶴居幼稚園	湯屋209-1	22-9230
中津体育センター	豊田町14-38	25-1858	緑ヶ丘中学校	永添2454-1	22-2325
中津文化会館	豊田町14-38	24-1155	如上水小学校	如上水112	32-3465
東九州龍谷高等学校	中殿527	22-0416	如上水幼稚園	如上水83-1	32-1906
中津南高等学校	高瀬2093	22-0224	中津東高等学校	如上水145-3	32-3800
第二保育所	上宮永355	23-1210	大幡小学校	大真209-2-1	32-2308
生涯学習センター	中央町1-3-45	22-7637	大幡幼稚園	大真209-2-1	32-0752
豊陽中学校	中央町1-4-50	22-0331	ダイハツ九州アリーナ	大真377-1	53-6700
豊田北高等学校	中央町1-6-83	22-0244	◎津波発生時には浸水の恐れがあるため使用できません。		

津波避難ビル(津波発生の際に緊急に避難する建物です。)

名称	避難先	所在地
グランプラザ中津ホテル	屋上、3階以上の廊下	東本町1-2
ビジネスホテルナカツ	屋上、3階以上の廊下	東本町3-19
スーパーホテル中津駅前	3階以上の廊下	東本町3-12
中津サンライズホテル(新館)	屋上、3階以上の廊下	豊田町3-11
サーバス中津城内	3階以上の廊下	1300-1
南部小学校	屋上、3階以上の廊下	1309(三ノ丁)
NTT中津ビル	屋上、3階以上の廊下	天神町11
北部小学校	屋上、3階以上の廊下	666(山ノ下)
大分県立工科短期大学校	校舎の3階以上	東浜407-27
終末処理場	屋上、3階以上の廊下	大塚690
ゆめタウン中津店	立体駐車場3階以上	島田134-1

防災公園(地震災害時の復旧・復興拠点 市街地火災等からの広域避難場所)

名称	所在地
◎米山公園	蛸瀬1351-13
中央公園	豊田町14-38
島田公園	豊田町5-4
豊陽公園	中央町1-946-2
松尾児童公園	永添1771
中津総合運動場	永添2065-1
大真総合運動公園	加来2282-27

◎津波発生時には浸水の恐れがあるため使用できません。

- ### 凡例
- 災害時避難場所(常設)
 - 災害時臨時避難場所
 - 防災公園
 - 津波避難ビル
 - 医療機関
 - 警察機関
 - 消防機関
 - 行政機関
 - 市町村界・地区界
 - 国道
 - 主要地方道一般県道
 - 標準4mライン
 - 鉄道
 - 危険箇所
 - 急傾斜



この資料は、大分県知事の承認を得て、5000分の森林基本図を利用し、調製したものである。(承認番号林25-30 平成25年9月4日)